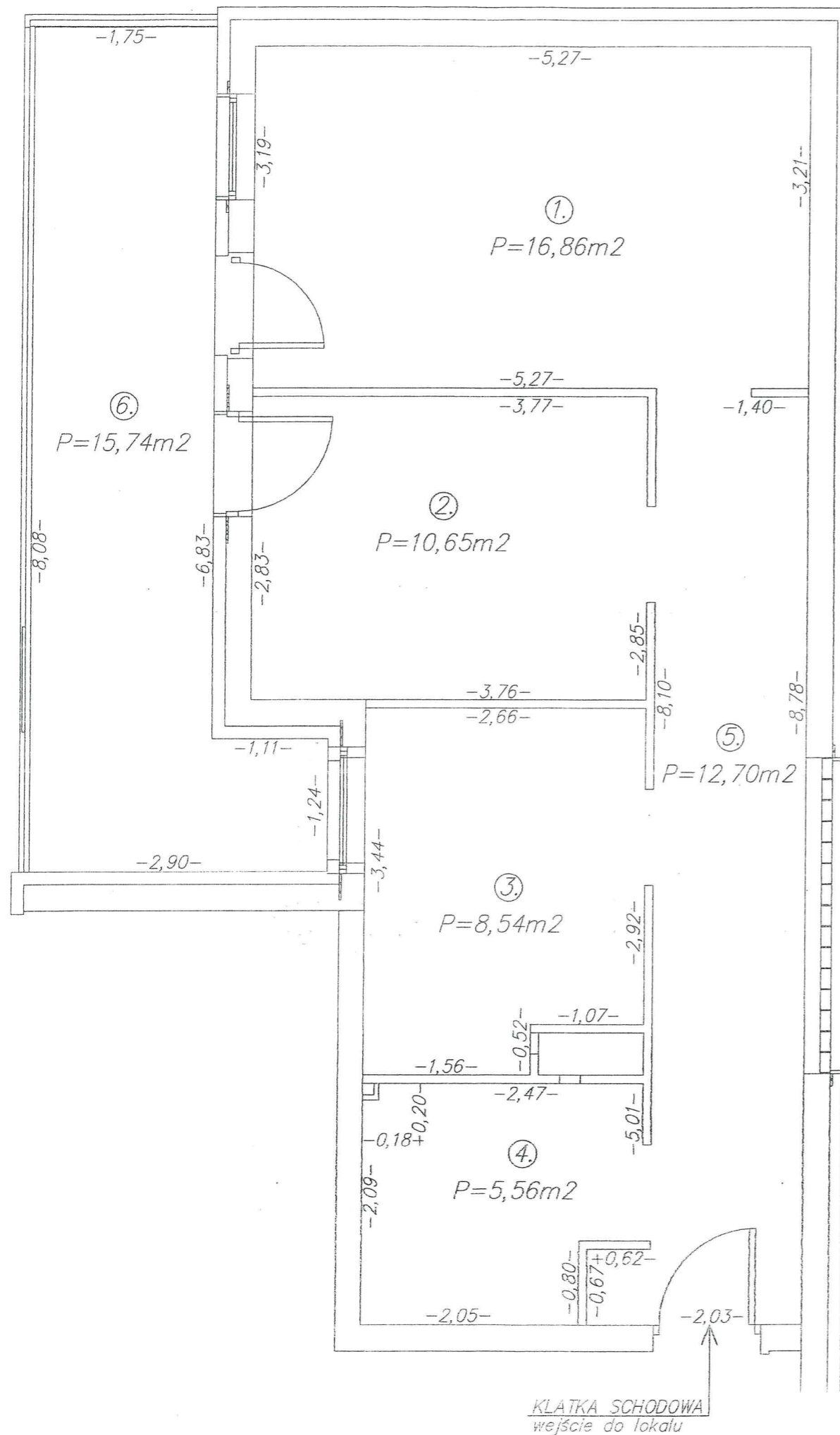


KARTA LOKALU MIESZKALNEGO

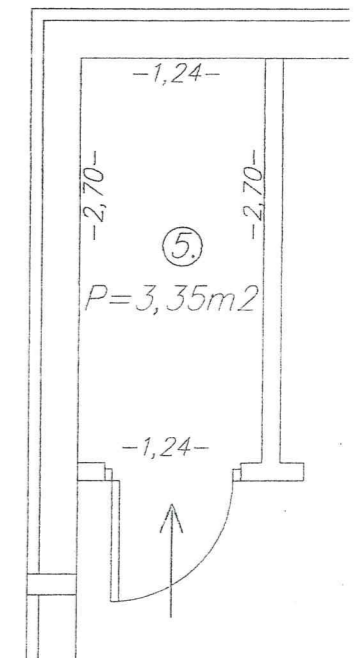


ADRES: Krasińskiego 71A w Szczecinie
 Numer lokalu mieszkalnego: 5
 Kondygnacja: 3 (II piętro)
 Kategoria mieszkania: 2 – pokojowe
 Numer komórki przynależnej zlokalizowanej w piwnicy: 5

Szczecińskie Towarzystwo
 Budownictwa Społecznego
 Spółka z o.o.
 70-302 Szczecin, ul. Boh. Getta W-go 1
STWIERDZAM

Zgodność z oryginałem
 mgr inż. Wioletta Gąsior

URZĄD MIASTA SZCZECIN
 Wydział Urbanistyki i Administracji Budowlanej
 Załącznik do decyzji
 z dnia 2009
 Znak WUiAB
 Miroslawa Lipińska



Powierzchnia komórki
 lokatorskiej: 3,35m²

KIEROWNIK BUDOWY

Rafał Kryj
 upr. nr ZAP/00610/WOK/04

29.12.2009

Powierzchnia użytkowa lokalu
 mieszkalnego ogółem: 54,31m²
 w tym:

1. Pokój:	16,86m ²
2. Pokój:	10,65m ²
3. Kuchnia:	8,54m ²
4. Łazienka:	5,56m ²
5. Przedpokój:	12,70m ²
6. Balkon:	15,74m ² (nakryty)

Stwierdzam, że w/w lokal mieszkalny spełnia wymogi określone w art. 2 ustawy
 z dnia 24.06.1994r. o własności lokali (tekst jednolity Dz. U. Nr 80 poz. 903 z 2000r.)

Szczecin, dnia:

Opracował: