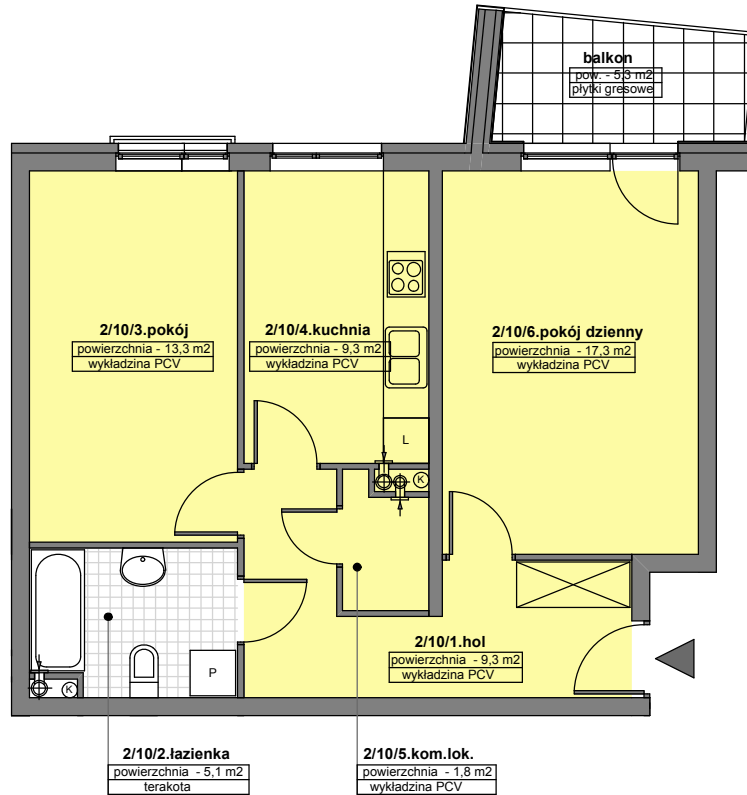


ZESPÓŁ ZABUDOWY MIESZKANIOWEJ  
WIELORODZINNEJ "WRZOSOWE WZGÓRZE"  
W SZCZECINIE ul. Szosa Polska

skala 1:100

UL. JÓZEFA ROMANA 14/10



**BUDYNEK NR 4**

Nr mieszkania: 2/10

Kondygnacja: 2 piętro

Kategoria mieszkania: 2- pokojowe

\*Pow. użytkowa - 56,1 m<sup>2</sup>

\*Pow. użytkowa -projektowana, w świetle ścian wykończonych

SCHEMAT ZAGOSPODAROWANIA OSIEDLA "WRZOSOWE WZGÓRZE"



SCHEMAT ROZMIESZCZENIA MIESZKAŃ BUDYNKU NR 4

