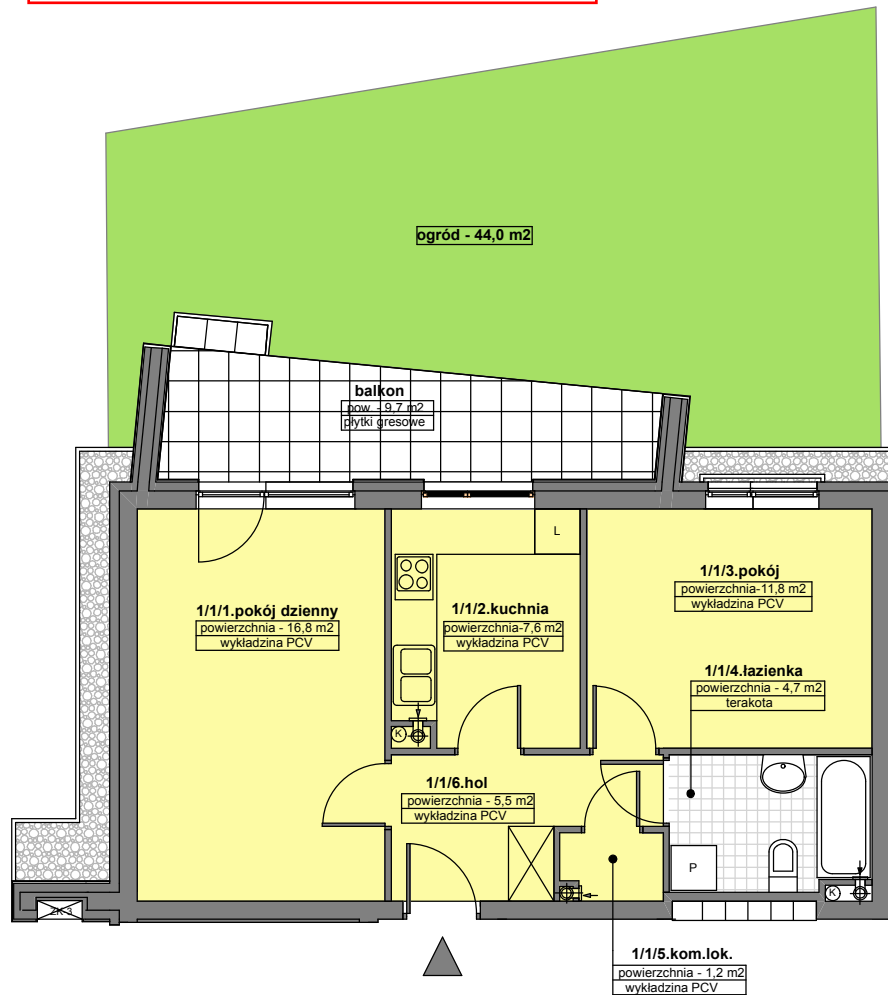


ZESPÓŁ ZABUDOWY MIESZKANIOWEJ
WIELORODZINNEJ "WRZOSOWE WZGÓRZE"
W SZCZECINIE ul. Szosa Polska

skala 1:100

UL. JÓZEFA ROMANA 10/1



BUDYNEK NR 3

Nr mieszkania: 1/1

Kondygnacja: parter

Kategoria mieszkania: 2- pokojowe

*Pow. użytkowa - 47,6 m²

*Pow. użytkowa -projektowana, w świetle ścian wykończonych

SCHEMAT ZAGOSPODAROWANIA OSIEDLA "WRZOSOWE WZGÓRZE"



SCHEMAT ROZMIESZCZENIA MIESZKAŃ BUDYNKU NR 3

