

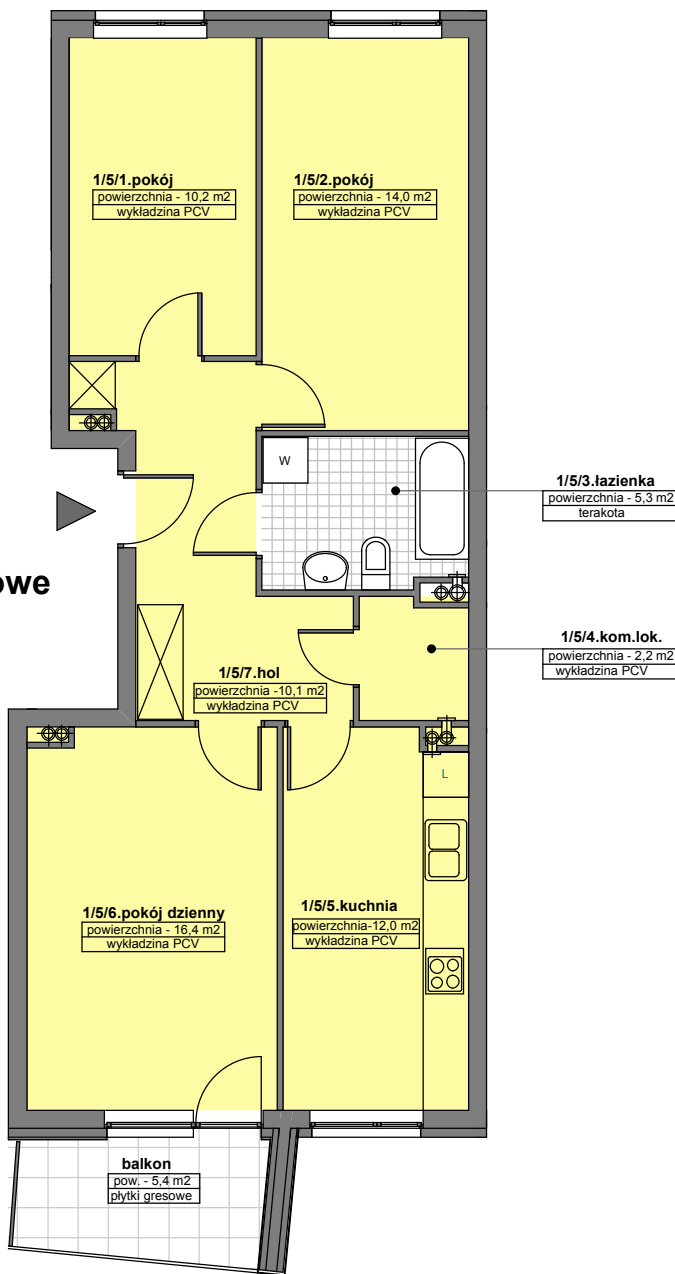
BUDYNEK NR 6

Nr mieszkania: 1/5

Kondygnacja: 1 piętro

Kategoria mieszkania: 3-pokojowe

*Pow. użytkowa – 70,2 m²



*Pow. użytkowa – projektowana, w świetle ścian wykończonych

SCHEMAT ZAGOSPODAROWANIA OSIEDLA „WRZOSOWE WZGÓRZE”



SCHEMAT ROZMIESZCZENIA MIESZKAŃ BUDYNKU NR 6

