



Szczecińskie Towarzystwo
Budownictwa Społecznego
Sp. z o.o.

ZESPÓŁ ZABUDOWY MIESZKANIOWEJ WIELORODZINNEJ „WRZOSOWE WZGÓRZE” W SZCZECINIE ul. Szosa Polska

skala 1:100

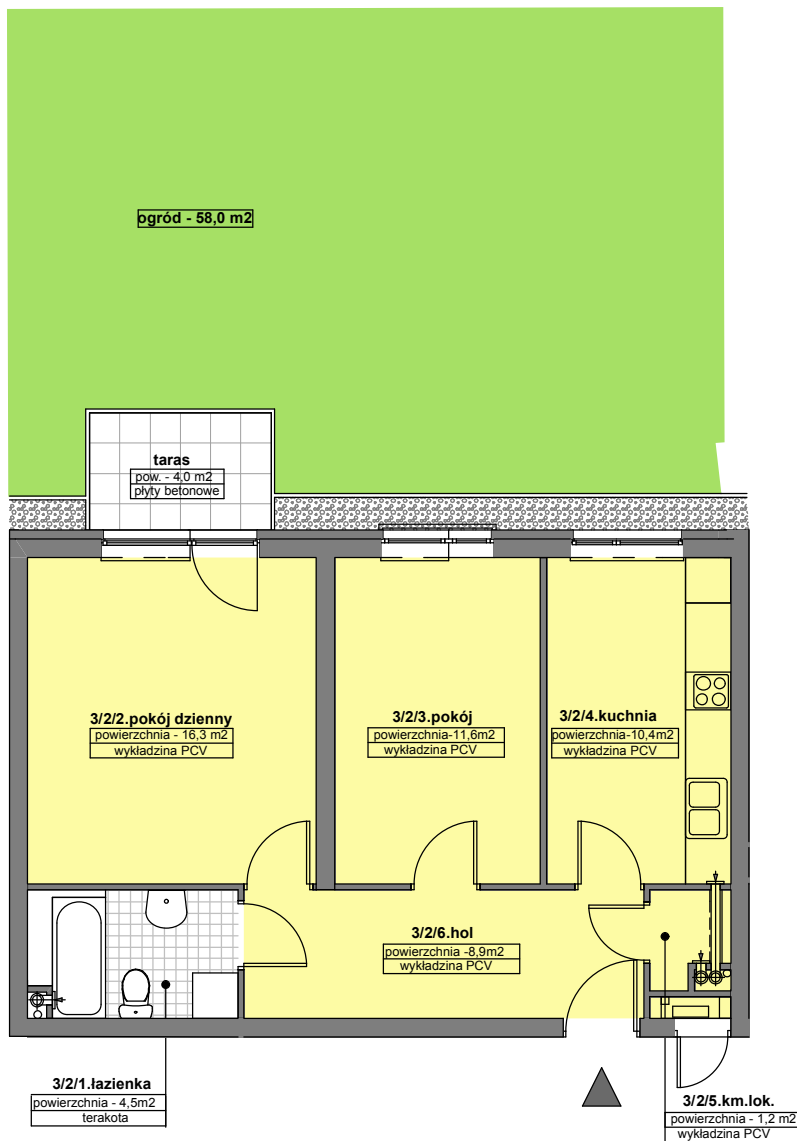
BUDYNEK NR 2

Nr mieszkania: 3/2

Kondygnacja: parter

Kategoria mieszkania: 2-pokojowe

Pow. użytkowa* – 52,9 m²



* pow. użytkowa – projektowana, w świetle ścian wykończonych

SCHEMAT ZAGOSPODAROWANIA OSIEDLA „WRZOSOWE WZGÓRZE”



SCHEMAT ROZMIESZCZENIA MIESZKAŃ BUDYNKU NR 2

