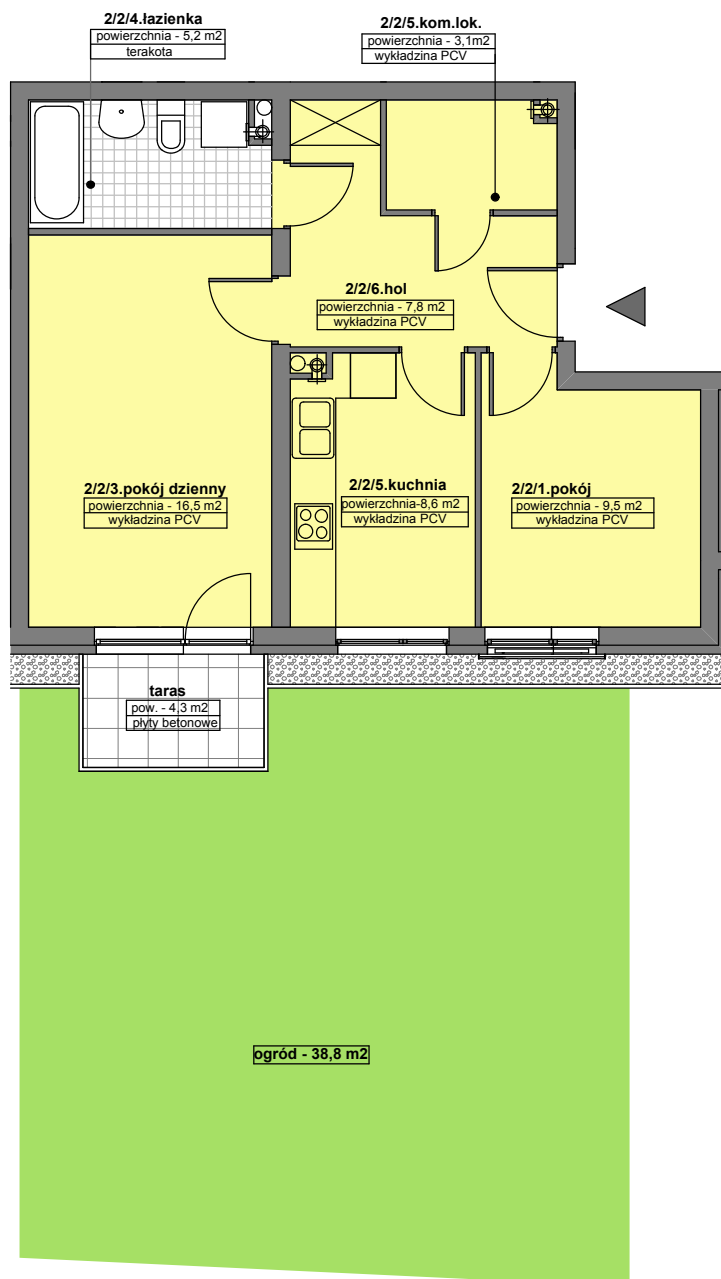




Szczecińskie Towarzystwo  
Budownictwa Społecznego  
Sp. z o.o.

# ZESPÓŁ ZABUDOWY MIESZKANIOWEJ WIELORODZINNEJ „WRZOSOWE WZGÓRZE” W SZCZECINIE ul. Szosa Polska

skala 1:100



## BUDYNEK NR 9

Nr mieszkania: **2/2**

Kondygnacja: **parter**

Kategoria mieszkania: **2-pokojowe**

Pow. użytkowa\* – **50,7 m<sup>2</sup>**

\* pow. użytkowa – projektowana,  
w świetle ścian wykończonych

SCHEMAT ZAGOSPODAROWANIA OSIEDLA „WRZOSOWE WZGÓRZE”



SCHEMAT ROZMIESZCZENIA MIESZKAŃ BUDYNKU NR 9

