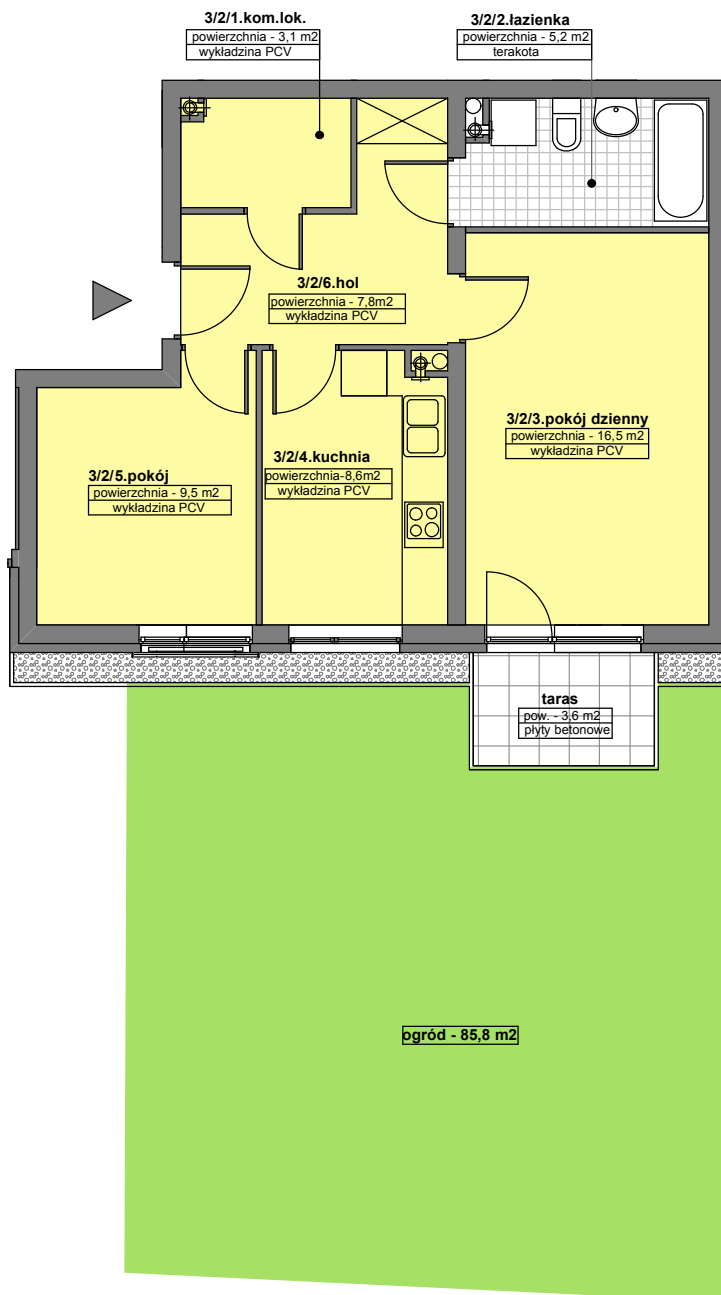




Szczecińskie Towarzystwo
Budownictwa Społecznego
Sp.z o.o.

ZESPÓŁ ZABUDOWY MIESZKANIOWEJ WIELORODZINNEJ „WRZOSOWE WZGÓRZE” W SZCZECINIE ul. Szosa Polska

skala 1:100



BUDYNEK NR 9

Nr mieszkania: 3/2

Kondygnacja: parter

Kategoria mieszkania: 2-pokojowe

Pow. użytkowa* – 50,7 m²

* pow. użytkowa – projektowana, w świetle ścian wykończonych

SCHEMAT ZAGOSPODAROWANIA OSIEDLA „WRZOSOWE WZGÓRZE”



SCHEMAT ROZMIESZCZENIA MIESZKAŃ BUDYNKU NR 9

