



Szczecińskie Towarzystwo
Budownictwa Społecznego
Sp. z o.o.

ZESPÓŁ ZABUDOWY MIESZKANIOWEJ WIELORODZINNEJ „WRZOSOWE WZGÓRZE” W SZCZECINIE ul. Szosa Polska

skala 1:100

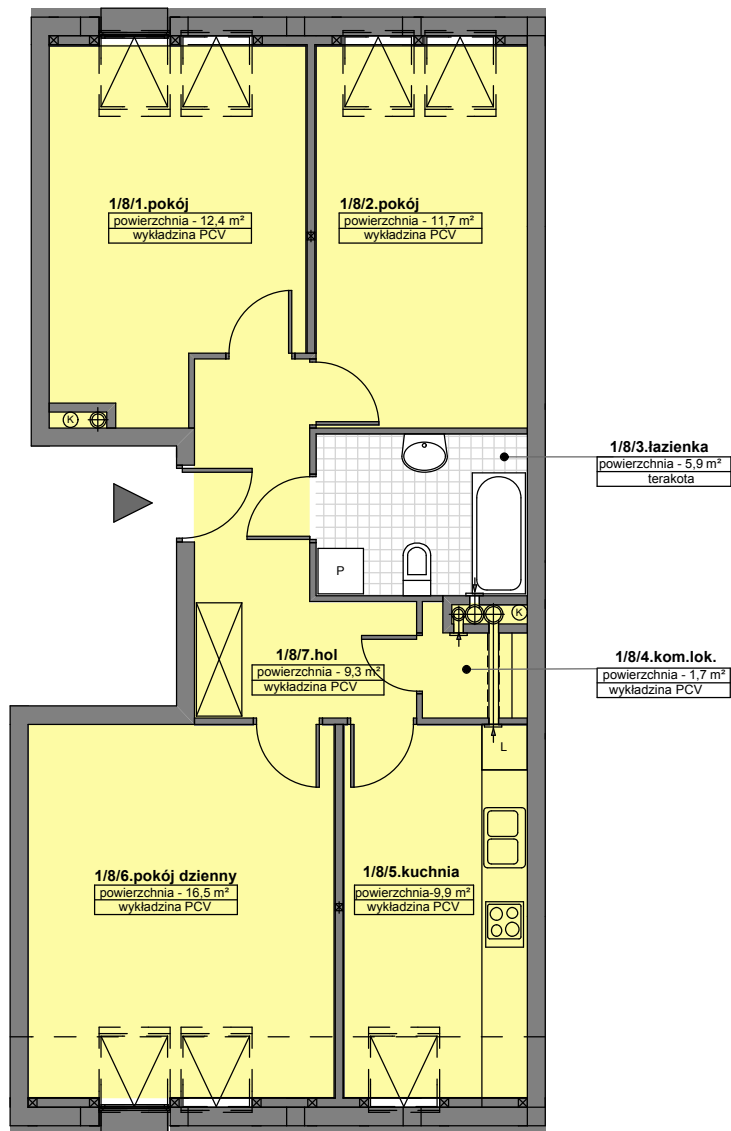
BUDYNEK NR 8

Nr mieszkania: 1/8

Kondygnacja: 3 piętro

Kategoria mieszkania: 3-pokojowe

Pow. użytkowa* – 67,4 m²



* pow. użytkowa – projektowana, w świetle ścian wykończonych

SCHEMAT ZAGOSPODAROWANIA OSIEDLA „WRZOSOWE WZGÓRZE”



SCHEMAT ROZMIESZCZENIA MIESZKAŃ BUDYNKU NR 8

