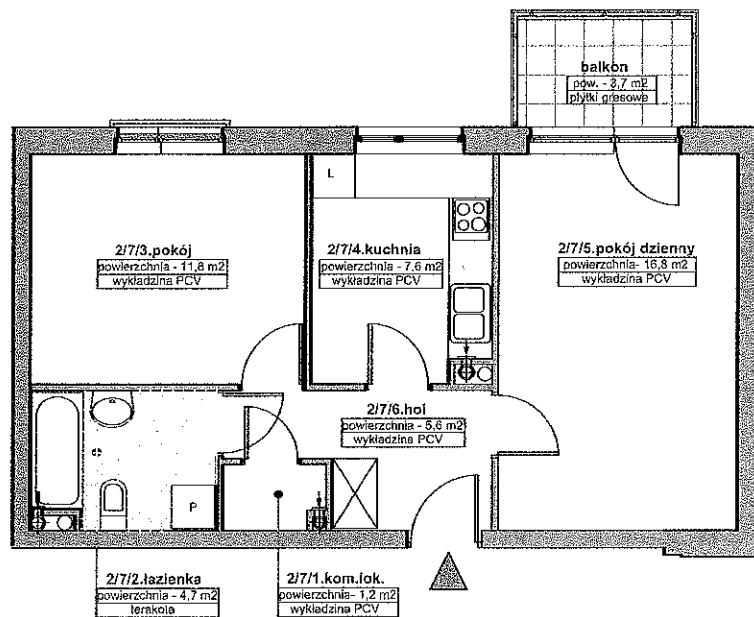


**ZESPÓŁ ZABUDOWY MIESZKANIOWEJ
WIELORODZINNEJ "WRZOSOWE WZGÓRZE"
W SZCZECINIE ul. Szosa Polska**

skala 1:100



BUDYNEK NR 4

Nr mieszkania: **2/7**

Kondygnacja: **1 piętro**

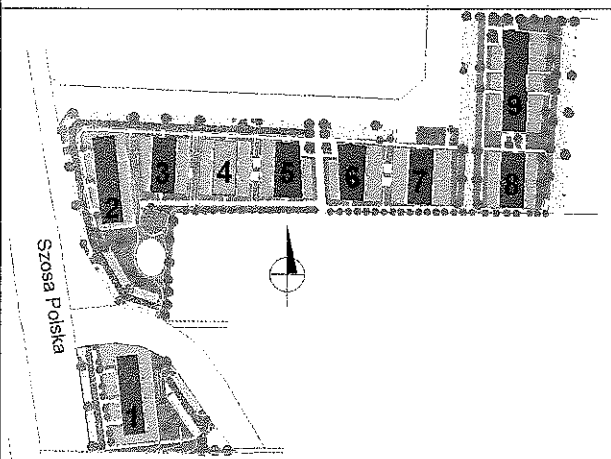
Kategoria mieszkania: **2- pokojowe**

*Pow. użytkowa - **47,7 m²**

UL. JÓZEFA ROMANA 14/7

*Pow. użytkowa -projektowana, w świetle ścian wykończonych

SCHEMAT ZAGOSPODAROWANIA OSIEDLA "WRZOSOWE WZGÓRZE"



SCHEMAT ROZMIESZCZENIA MIESZKAŃ BUDYNKU NR 4

