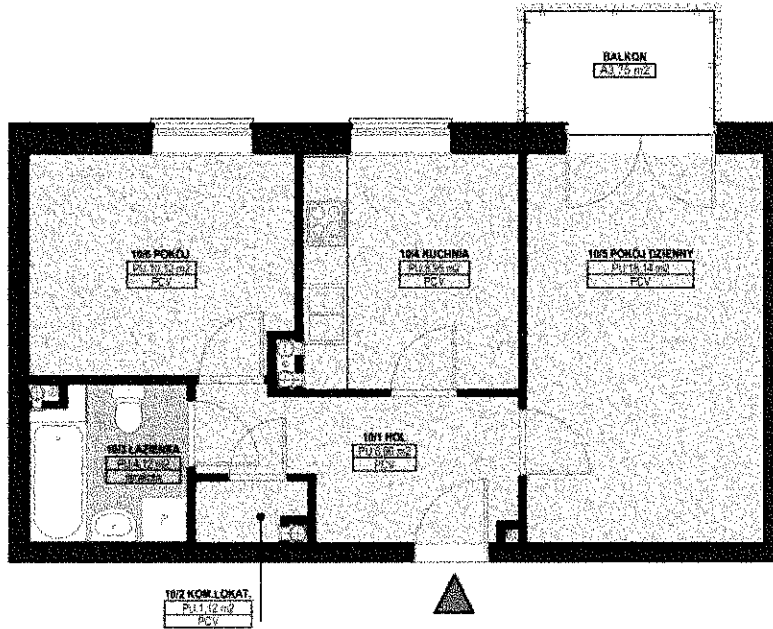


**ZESPÓŁ ZABUDOWY MIESZKANIOWEJ
WIELORODZINNEJ "WRZOSOWE WZGÓRZE"
W SZCZECINIE ul. Szosa Polska
ETAP II**

skala 1:100



BUDYNEK NR 5

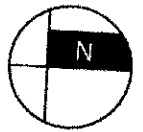
Nr mieszkania: 10

Kondygnacja: 1 piętro

Kategoria mieszkania: 2 - pokojowe

*Pow. użytkowa - 47,41 m²

ul. Józefa Romana 9/10



* Pow. użytkowa - projektowana, w świetle ścian wykończonych

SCHEMAT ZAGOSPODAROWANIA OSIEDLA "WRZOSOWE WZGÓRZE"

SCHEMAT ROZMIESZCZENIA MIESZKAŃ BUDYNKU NR 5

