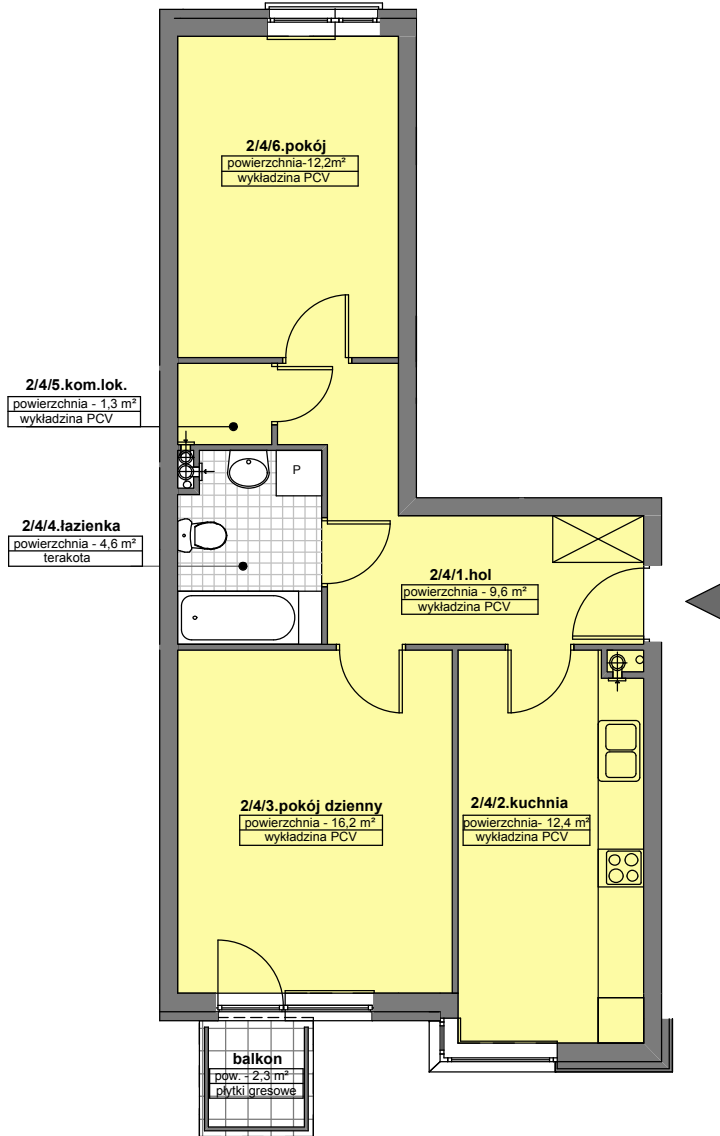




Szczecińskie Towarzystwo
Budownictwa Społecznego
Sp.z o.o.

ZESPÓŁ ZABUDOWY MIESZKANIOWEJ WIELORODZINNEJ „WRZOSOWE WZGÓRZE” W SZCZECINIE ul. Szosa Polska

skala 1:100



BUDYNEK NR 1

Nr mieszkania: 2/4

Kondygnacja: 1 piętro

Kategoria mieszkania: 2-pokojowe

Pow. użytkowa* – 56,3 m²

*Pow. użytkowa – projektowana, w świetle ścian wykończonych

SCHEMAT ZAGOSPODAROWANIA OSIEDLA „WRZOSOWE WZGÓRZE”



SCHEMAT ROZMIESZCZENIA MIESZKAŃ BUDYNKU NR 1

