

PLAN I OPIS LOKALU

Użytkowego nr U1/25 znajdującego się w budynku mieszkalnym nr 25 przy ulicy
Pocztowej w Szczecinie.

Powierzchnie użytkowe poszczególnych pomieszczeń:

POMIESZCZENIE OTWARTE

$$\begin{aligned} & 3,76 \times 3,86 + 0,40 \times 3,83 - 2 \times 0,30 \times 0,30 + 3,52 \times 4,88 - 1,72 \times 0,13 + \\ & + 6,00 \times 5,43 \end{aligned} = \underline{65,32 \text{ m}^2}$$

ZAPLECZE

$$\begin{aligned} & 1,60 \times 1,13 + 1,62 \times 0,93 - 0,60 \times 0,23 - 0,40 \times 0,23 + \\ & + 1,94 \times 4,02 - 1,98 \times 0,14 - 0,45 \times 0,72 \end{aligned} = \underline{10,41 \text{ m}^2}$$

Całkowita powierzchnia użytkowa pomieszczeń składających się na przedmiotowy lokal
wynosi 75,73 m²

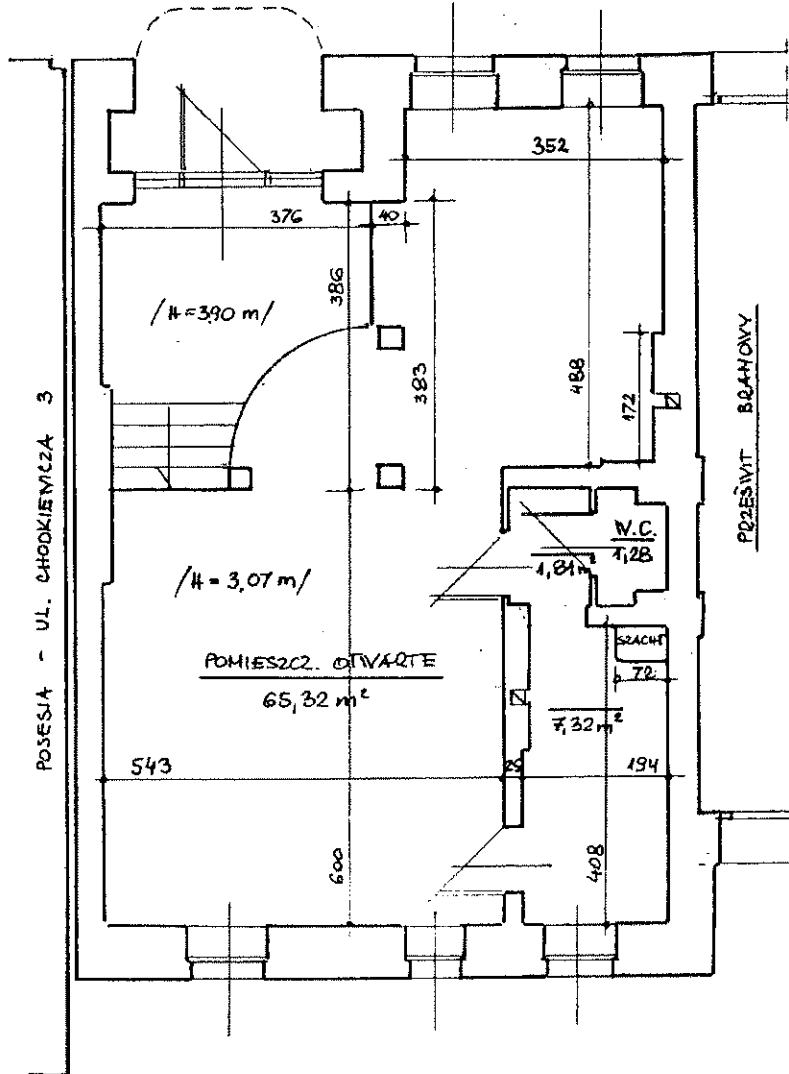
Lokal spełnia wymogi określone w art. 2 ustawy z dnia 24.06.1994 r.
(Dz.U.Nr 85 z 27.07.1994r.)

SZCZECIN, 1998-09-24

Irena Pstrągowska
mgr inż. budowlanego
Upr bud. Nr 34/Sz/84

Rzut lokalu użytkowego U1/25 zlokalizowanego przy ul. Pocztowej 25 z wymiarami

/ skala 1 : 100 /
UL. CHODKIEWICZA



Opis lokalu:

RZUT MIKRO
 PRZEMIANOWY
 16.10.
 — zobowiązaniem
 01/17/2005-1/175/1005/08