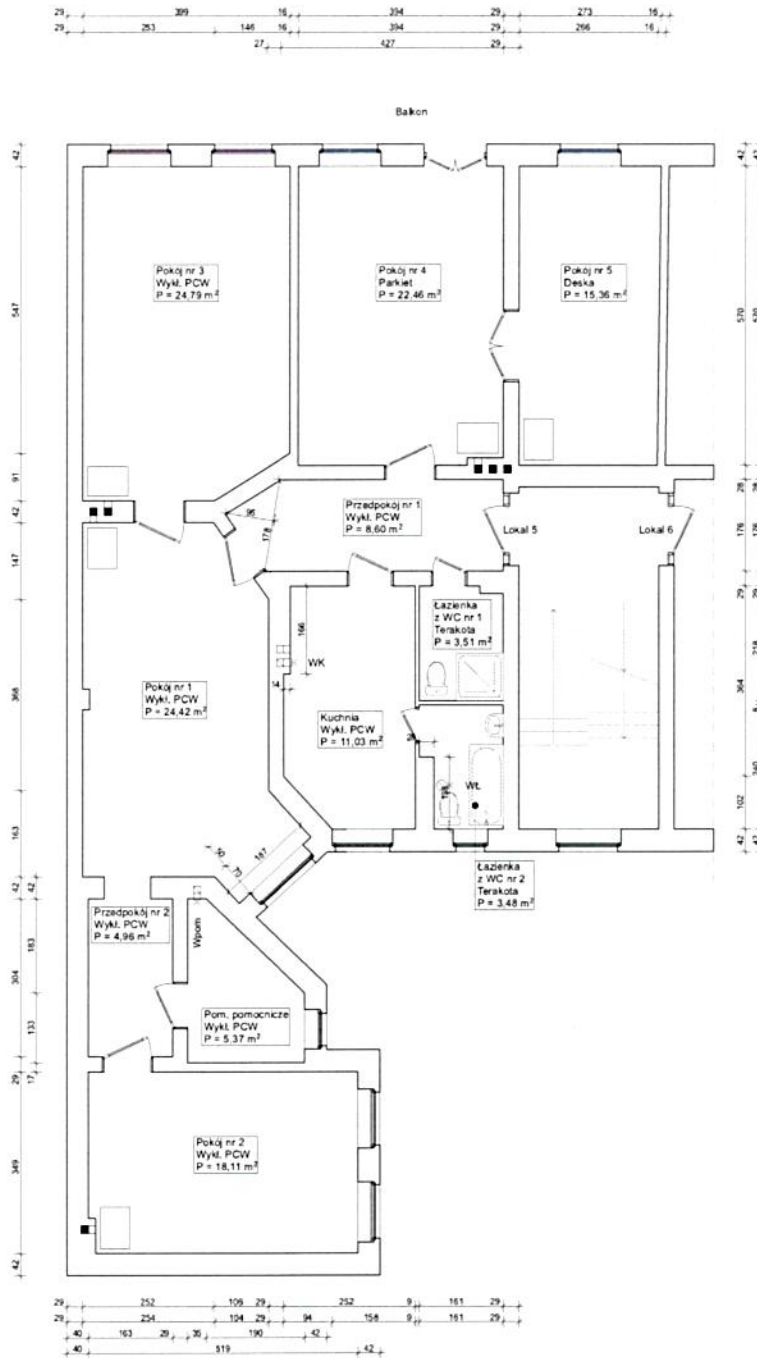


**FRAGMENT RZUTU KONDYGNACJI BUDYNKU
Z ZAZNACZONYM PLANEM LOKALU**

Nr 5 znajdującego się w budynku mieszkalnym nr 24 przy ul. Piłsudskiego front w Szczecinie
najmowanym przez

SZKIC LOKALU

(podać wymiary, grubość ścian, wysokość i funkcję pomieszczeń, fragment wejścia z klatki
schodowej, wskazać nr mieszkań sąsiednich)



Powierzchnie użytkowe poszczególnych pomieszczeń (podać wymiary pomieszczeń):

- Pokój nr 1: $3,68 \times 3,58 + (3,58 + 2,52) \times 1,47 \times 0,5 + (3,58 + 2,54) \times 1,63 \times 0,5 + (0,70 + 1,20) \times 1,87 \times 0,5 = 24,42 \text{ m}^2$
- Pokój nr 2: $3,49 \times 5,19 = 18,11 \text{ m}^2$
- Pokój nr 3: $5,47 \times 3,99 + (3,99 + 2,53) \times 0,91 \times 0,5 = 24,79 \text{ m}^2$
- Pokój nr 4: $5,70 \times 3,94 = 22,46 \text{ m}^2$
- Pokój nr 5: $(2,66 + 2,73) \times 5,70 \times 0,5 = 15,36 \text{ m}^2$
- Kuchnia: $3,64 \times 2,52 + (2,52 + 1,58) \times 1,02 \times 0,5 - 1,66 \times 0,14 = 11,03 \text{ m}^2$
- Łazienka z WC nr 1: $2,18 \times 1,61 = 3,51 \text{ m}^2$
- Łazienka z WC nr 2: $2,40 \times 1,61 - 1,38 \times 0,28 = 3,48 \text{ m}^2$
- Pom. pomocnicze: $1,33 \times 2,25 + (2,25 + 0,35) \times 1,83 \times 0,5 = 5,37 \text{ m}^2$
- Przedpokój nr 1: $(4,27 + 4,54) \times 1,76 \times 0,5 + 1,78 \times 0,95 \times 0,5 = 8,60 \text{ m}^2$
- Przedpokój nr 2: $3,04 \times 1,63 = 4,96 \text{ m}^2$

Łączna powierzchnia użytkowa lokalu - 142,09 m²

Lokal spełnia wymogi określone w art. 2, ust. 2 Ustawy z dnia 24.06.1994r.
o własności lokali (Tj. DzU 2021r., poz. 1048 z późniejszymi zmianami)

mgr inż. arch. **Anna Boczar**
uprawnienia budowlane w specjalności
architektonicznej do projektowania bez ograniczeń
nr 21/ZPOIA/2013

Szczecin, dnia 17.10.2022r.

Podpis i numer uprawnień bud.

OPIS TECHNICZNY BUDYNKU I LOKALU

Adres budynku: Szczecin, ul. Piłsudskiego 24 front

Rok budowy budynku: przed rokiem 1995

Remonty i modernizacje

.....

.....

.....

Nr lokalu: 5

Położenie lokalu: II piętro (kondygnacja nr 3)

Wysokość pomieszczeń: 3,40 m

Ściany zewnętrzne (rodzaj materiału i grubość):

1) gr. 25, 38 cm murowane z cegły ceramicznej pełnej

Ściany wewnętrzne:

1) gr. 6, 12, 25, 38 cm murowane z cegły ceramicznej pełnej

Stolarka okienna: 1) okna z profili PCW, z szybami zespolonymi – w pokoju nr 4 i 5
 2) okna drewniane, skrzynkowe
 3) okno drewniane, zespolone z podwójną szybą – w łazience nr 2

UWAGI: 1. ogrzewanie – indywidualne, piece kaflowe na paliwo stałe
 2. ciepła woda – indywidualne, zdemontowane
 3. wentylacja grawitacyjna – kanały wentylacyjne występują w kuchni,
 łazience nr 2, pomieszczeniu pomocniczym
 4. kuchenka – brak urządzenia
 5. inne:

Szczecin, dnia 17.10.2022r.

mgr inż. arch. Anna Soczar
uprawnienia budowlane w dziedzinie
architektonicznej do projektowania bez ograniczeń
nr 21/ZPOKAT/OK/2013

.....
(podpis i nr uprawnień bud.)